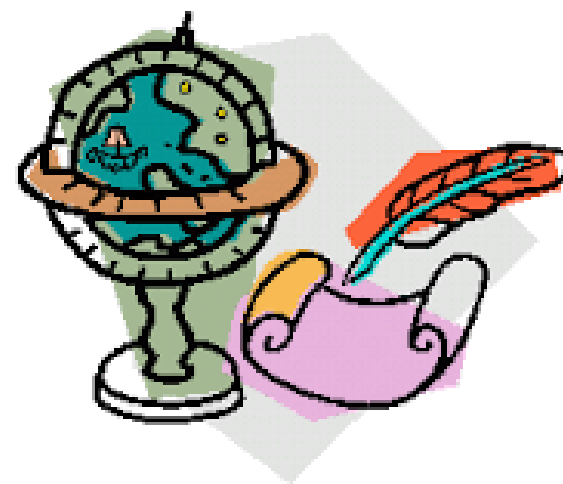


**GRADOS UNIVERSITARIOS  
UNIVERSIDAD DE LA  
LAGUNA**

RAMAS UNIVERSITARIAS	GRADOS UNIVERSITARIOS
<p align="center"><b>ARTES Y HUMANIDADES</b></p>	<ul style="list-style-type: none"> <li>• Bellas Artes</li> <li>• Filosofía</li> <li>• Estudios Ingleses</li> <li>• Español, Lengua y Literatura</li> <li>• Estudios Clásicos</li> <li>• Historia</li> <li>• Historia del Arte</li> <li>• Estudios Francófonos</li> <li>• Diseño</li> <li>• Conservación y restauración de bienes culturales</li> </ul>
<p align="center"><b>CIENCIAS SOCIALES Y JURÍDICAS</b></p>	<ul style="list-style-type: none"> <li>• Maestro Educación Infantil</li> <li>• Maestro Educación Primaria</li> <li>• Pedagogía</li> <li>• Sociología</li> <li>• Geografía y ordenación del territorio</li> <li>• Derecho</li> <li>• Relaciones laborales</li> <li>• Trabajo social</li> <li>• Periodismo</li> <li>• Turismo</li> <li>• Admón. y dirección de empresas</li> <li>• Economía</li> <li>• Contabilidad y Finanzas</li> <li>• Antropología Social y Cultural</li> </ul>

# BACHILLERATO DE HUMANIDADES Y CIENCIAS SOCIALES



La Laboral  
**ORIENTA**



Si terminas con éxito la Educación Secundaria Obligatoria obtendrás el título de GRADUADO EN EDUCACIÓN SECUNDARIA y podrás optar a cursar **Bachillerato** o **Ciclos Formativos de Grado Medio**.

### BACHILLERATO LOMCE

**Comprende:** Dos cursos organizados en tres modalidades: Ciencias, Humanidades y Ciencias Sociales, y Artes. A su vez en cada modalidad hay dos itinerarios formativos.

**Evaluación:** Se expresará en calificaciones numéricas de 0 a 10 sin decimales. El aprobado será a partir de 5.

**Promoción:** Cuando se superen todas las materias cursadas o con dos materias suspendidas como máximo.

**Prueba extraordinaria:** Si tienes asignaturas suspendidas podrás realizar una prueba extraordinaria.

**Repetición:** Podrás repetir el mismo curso 1 sola vez de forma general y podrás permanecer en la Etapa en régimen ordinario un máximo de cuatro cursos.

**Titulación:** Para obtener el Título de Bachiller tendrás que superar todas las materias de Bachillerato y la Evaluación Final de Bachillerato.

**Evaluación Final del Bachillerato:** Te examinarás de las siguientes materias: todas las materias troncales generales, dos materias troncales de opción y una materia específica (que no sea Ed. Física, ni Religión) Podrás presentarte por más de una modalidad. Se realizarán dos convocatorias anuales.

MATERIAS		MODALIDAD DE HUMANIDADES Y CIENCIAS SOCIALES			
		1º DE BACHILLERATO		2º DE BACHILLERATO	
		ITINERARIO HUMANIDADES	ITINERARIO CIENCIAS SOCIALES	ITINERARIO HUMANIDADES	ITINERARIO CIENCIAS SOCIALES
TRONCALES	GENERALES	* Filosofía (4h) * Lengua C. y Lit. I (4h) * Primera Lengua Extranjera I (4h) * <i>Latín I</i> (4h)	* Filosofía (4h) * Lengua C. y Lit. I (4h) * Primera Lengua Extranjera I (4h) * <i>Matemáticas Aplicadas a las C. Sociales I</i> (4h)	* Historia de España (3h) * Lengua C. y L. II (3h) * Primera Lengua Extranjera II (3h) * <i>Latín II (4h)(I.Humanidades)</i>	* Historia de España (3h) * Lengua C. y L. II (3h) * Primera Lengua Extranjera II (3h) * <i>Matemáticas Aplicadas a las C. Soc. II (4h)</i>
	OPCIÓN	* Historia del Mundo Contemporáneo (3h)	* Economía (3h) * Historia del Mundo Contemporáneo (3h)	<u>Dos</u> de las siguientes: * Griego II (4h) * Hº del Arte (4h) * Hº de la Filosofía (4h) * Geografía (4h).	<u>Dos</u> de las siguientes: * Economía de la Empresa (4h) * Geografía (4h) * Historia de la Filosofía (4h)
ESPECÍFICAS	Elegir 1	* Griego I (3h) * Literatura Universal (3h)			
	Elegir 1	* Educación Física (2h)	* Cultura Científica (3h) * Segunda Lengua Extranjera I (3h) * Dibujo Artístico I (3h) * Materia troncal no cursada de la modalidad (3h)	<b>Elegir 2:</b> * Dibujo Artístico II (3h) * Fundamentos de Administración y Gestión (3h). * Historia de la Filosofía (3h) * Historia de la Música y de la Danza (3h) * Psicología (3h) * Segunda Lengua Extranjera II (3h) * Tecnología de la Información y la Comunicación II (3h) * Materia Troncal no cursada de la modalidad (3h)	<b>Elegir 2:</b> * Dibujo Artístico II (3h) * Fundamentos de Administración y Gestión (3h). * Historia de la Filosofía (3h) * Historia de la Música y de la Danza (3h) * Psicología (3h) * Segunda Lengua Extranjera II (3h) * Tecnología de la Información y la Comunicación II (3h) * Materia Troncal no cursada de la modalidad (3h)
		Tutoría (1h)		* <b>Elegir 1:</b> Religión, Acondicionamiento Físico, Antropología, Biología Humana, Fotografía, Historia de Canarias, Literatura Canaria, Medio Natural Canario, Música y Sociedad, Técnicas de Laboratorio.(2h) * <b>Tutoría (1h)</b>	