

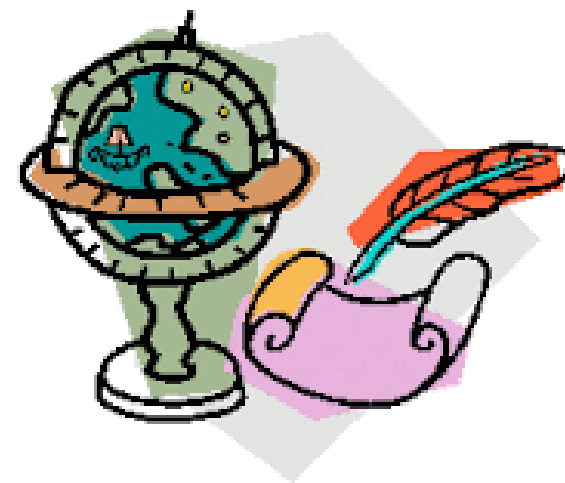
---

## GRADOS UNIVERSITARIOS UNIVERSIDAD DE LA LAGUNA

RAMAS UNIVERSITARIAS	GRADOS UNIVERSITARIOS
<b>ARTES Y HUMANIDADES</b>	<ul style="list-style-type: none"><li>• Bellas Artes</li><li>• Filosofía</li><li>• Estudios Ingleses</li><li>• Español, Lengua y Literatura</li><li>• Estudios Clásicos</li><li>• Historia</li><li>• Historia del Arte</li><li>• Estudios Francófonos</li><li>• Diseño</li><li>• Conservación y restauración de bienes culturales</li></ul>
<b>CIENCIAS SOCIALES Y JURÍDICAS</b>	<ul style="list-style-type: none"><li>• Maestro Educación Infantil</li><li>• Maestro Educación Primaria</li><li>• Pedagogía</li><li>• Sociología</li><li>• Geografía y ordenación del territorio</li><li>• Derecho</li><li>• Relaciones laborales</li><li>• Trabajo social</li><li>• Periodismo</li><li>• Turismo</li><li>• Admón. y dirección de empresas</li><li>• Economía</li><li>• Contabilidad y Finanzas</li><li>• Antropología Social y Cultural</li></ul>

---

# BACHILLERATO DE HUMANIDADES Y CIENCIAS SOCIALES



La Laboral  
ORIENTA

Si terminas con éxito la Educación Secundaria Obligatoria obtendrás el título de GRADUADO EN EDUCACIÓN SECUNDARIA y podrás optar a cursar **Bachillerato** o **Ciclos Formativos de Grado Medio**.

### BACHILLERATO LOMCE

**Comprende:** Dos cursos organizados en tres modalidades: Ciencias, Humanidades y Ciencias Sociales, y Artes. A su vez en cada modalidad hay dos itinerarios formativos.

**Evaluación:** Se expresará en calificaciones numéricas de 0 a 10 sin decimales. El aprobado será a partir de 5.

**Promoción:** Cuando se superen todas las materias cursadas o con dos materias suspendidas como máximo.

**Prueba extraordinaria:** Si tienes asignaturas suspendidas podrás realizar una prueba extraordinaria.

**Repetición:** Podrás repetir el mismo curso 1 sola vez de forma general y podrás permanecer en la Etapa en régimen ordinario un máximo de cuatro cursos.

**Titulación:** Para obtener el Título de Bachiller tendrás que superar todas las materias de Bachillerato. La normativa contempla la realización de una Evaluación Final de Bachillerato que, en estos momentos, está paralizada.

MATERIAS		MODALIDAD DE HUMANIDADES Y CIENCIAS SOCIALES			
		1º DE BACHILLERATO		2º DE BACHILLERATO	
		ITINERARIO HUMANIDADES	ITINERARIO CIENCIAS SOCIALES	ITINERARIO HUMANIDADES	ITINERARIO CIENCIAS SOCIALES
TRONCALES	GENERALES	* Filosofía (4h) * Lengua C. y Lit. I (4h) * Primera Lengua Extranjera I (4h) * <i>Latín I</i> (4h)	* Filosofía (4h) * Lengua C. y Lit. I (4h) * Primera Lengua Extranjera I (4h) * <i>Matemáticas Aplicadas a las C. Sociales I</i> (4h)	* Historia de España (3h) * Lengua C. y L. II (3h) * Primera Lengua Extranjera II (3h) * <i>Latín II</i> (4h)	* Historia de España (3h) * Lengua C. y L. II (3h) * Primera Lengua Extranjera II (3h) * <i>Matemáticas Aplicadas a las C. Soc. II</i> (4h)
	OPCIÓN	* Historia del Mundo Contemporáneo (3h)	* Economía (3h) * Historia del Mundo Contemporáneo (3h)	<u>Dos</u> de las siguientes: * Griego II (4h) * Hº del Arte (4h) * Hº de la Filosofía (4h) * Geografía (4h).	<u>Dos</u> de las siguientes: * Economía de la Empresa (4h) * Geografía (4h) * Historia de la Filosofía (4h)
ESPECÍFICAS	Elegir 1	* Griego I (3h) * Literatura Universal (3h)			
	Elegir 1	* Educación Física (2h)	* Cultura Científica (3h) * Segunda Lengua Extranjera I (3h) * Dibujo Artístico I (3h) * Materia troncal no cursada de la modalidad (3h)	<b>Elegir 2:</b> * Dibujo Artístico II (3h) * Fundamentos de Administración y Gestión (3h). * Historia de la Filosofía (3h) * Historia de la Música y de la Danza (3h) * Psicología (3h) * Segunda Lengua Extranjera II (3h) * Tecnología de la Información y la Comunicación I (3h) * Materia Troncal no cursada de la modalidad (3h)	<b>Elegir 2:</b> * Dibujo Artístico II (3h) * Fundamentos de Administración y Gestión (3h). * Historia de la Filosofía (3h) * Historia de la Música y de la Danza (3h) * Psicología (3h) * Segunda Lengua Extranjera II (3h) * Tecnología de la Información y la Comunicación II (3h) * Materia Troncal no cursada de la modalidad (3h)
	Elegir 1	* Tecnologías de la Información y la Comunicación I (2h) * Religión (2h)			
		Tutoría (1h)		* <b>Elegir 1:</b> Religión, Acondicionamiento Físico, Antropología, Biología Humana, Fotografía, Historia de Canarias, Literatura Canaria, Medio Natural Canario, Música y Sociedad, Mitología y las Artes.(2h) * <b>Tutoría (1h)</b>	