

ORIENTACIÓN ALUMNADO

1º BACHILLERATO

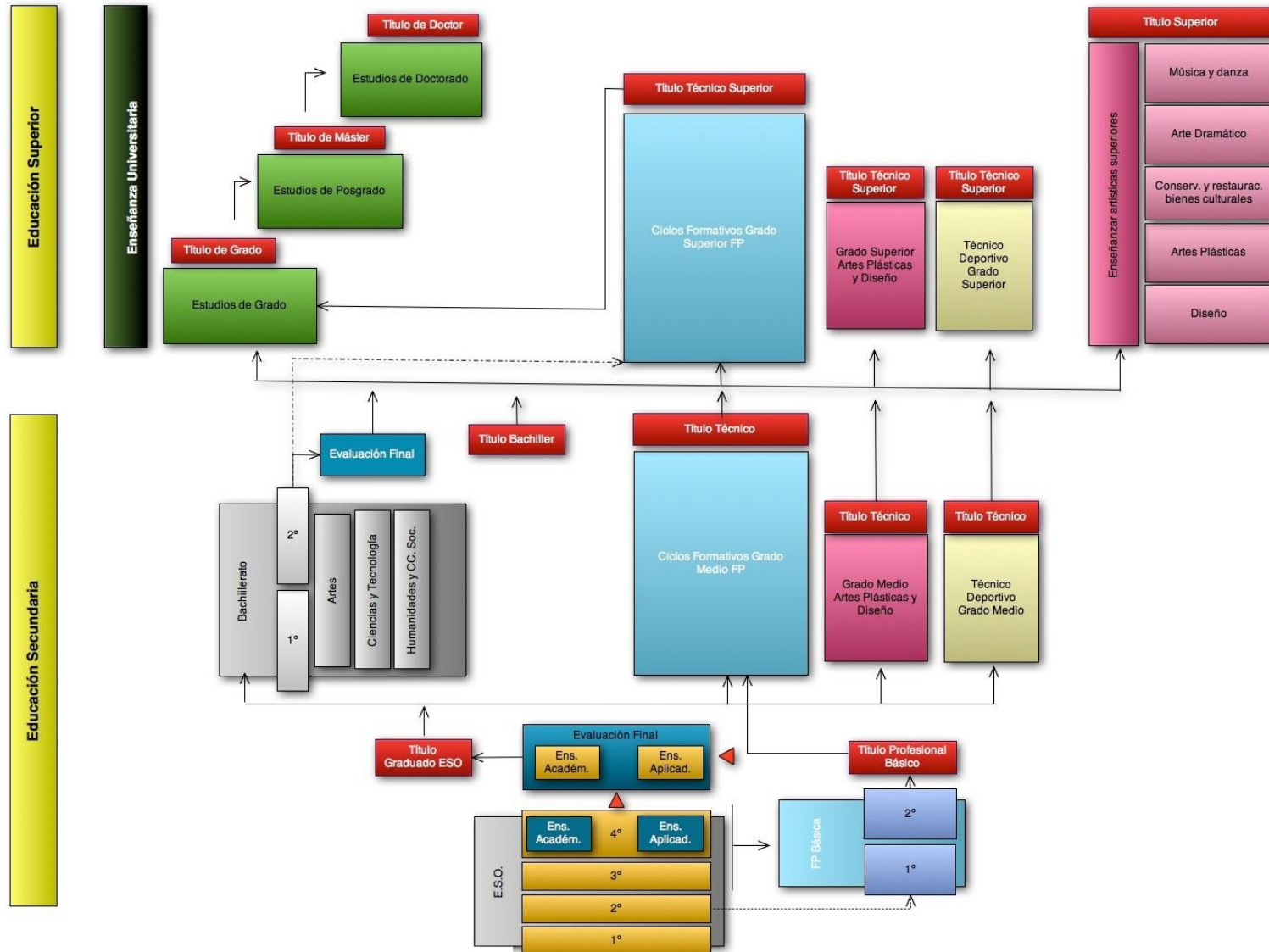
I.E.S. ALHAMA – Corella

Dpto. de Orientación – Curso 2019/2020





SISTEMA EDUCATIVO LOMCE



Alternativas al terminar 1º de Bachillerato:

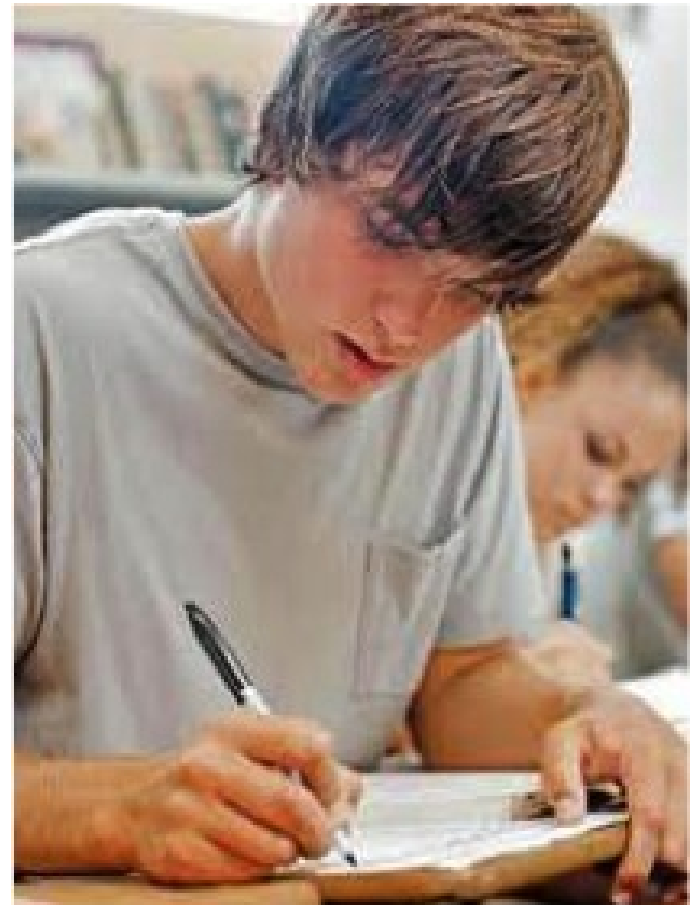


PROMOCIONAR:

- ✓ **Todas** las materias **aprobadas**.
- ✓ **Dos** materias **suspendidas**.
Paso a 2º bac con pendientes.

NO PROMOCIONAR:

- ✓ **Repetir 1º**.
- ✓ Continuar estudiando por **otras vías**:
 - CF Grado Medio. Acceso directo con título de ESO.
 - CF Grado Superior. Acceso mediante Prueba (mayores de 19 años).
 - Bachillerato Nocturno.
- ✓ Incorporación al **Mundo Laboral**.
Formación en SNE



*** 2º de Bachillerato**

Materias:



	Comunes
2º bac	<ul style="list-style-type: none">-Lengua Castellana y literatura II (4h)-Inglés II (3h)-Hª de España (3h)

Bachillerato de CIENCIAS:



1º	Ciencias e Ingeniería y Tecnología	Ciencias de la Salud
Mod 4h	Matemáticas I	Matemáticas I
	Física y Química	Física y Química
	Dibujo Técnico I	Biología y Geología
Espec 3h	Religión / TIC I / Cultura Científica	
Opt. 4h	Francés I / Tecnología Industrial I / Imagen audiovisual (materia diseñada por el centro)	

2º	Ciencias e Ingeniería y Tecnología	Ciencias de la Salud
Mod 4h	Matemáticas II	Matemáticas II
	Física	Química
	Dibujo Técnico II	Biología
Espec 4h	Química / Física Tecnología Industrial II (Sólo para Ingeniería y tecnología) / Geología (Sólo para Ciencias de la Salud)	
Opt. 4h	Francés II / TIC II / Geografía e Historia de Navarra	

Bachillerato de HUMANIDADES Y SOCIALES:

1º	Humanidades	Ciencias Sociales
Mod 4h	Latín I	Matemáticas Aplicadas a las CCSS I
	Historia del Mundo Contemporáneo	Historia del Mundo Contemporáneo
	Griego/Literatura Universal	Economía / Latín I
Espec 3h	Religión / Cultura científica / TIC I	
Opt. 4h	Francés I /Literatura Universal/ Imagen audiovisual (materia diseñada por el centro)/ Psicología a través del cine (materia diseñada por el centro)	

2º	Humanidades	Ciencias Sociales
Mod 4h	Latín II	Matemáticas Aplicadas a las CCSS II
	Hª de la Filosofía	Hª de la Filosofía
	Historia del Arte	Economía de la Empresa/ Latin II
Espec 4h	Geografía	
Opt. 4h	Francés II / TIC II / Geografía e Historia de Navarra	

* Alternativas después del Bachillerato



Los estudios universitarios se organizan en **RAMAS DE CONOCIMIENTO.**

- ✓ Artes y Humanidades.
- ✓ Ciencias.
- ✓ Ciencias de la Salud.
- ✓ Ciencias Sociales y Jurídicas.
- ✓ Ingeniería y Arquitectura.

Fase Obligatoria

- ✓ Obligatoria .
- ✓ Valora la madurez y destrezas básicas del alumnado.
- ✓ Su superación tiene validez indefinida.

Fase Voluntaria

- ✓ Carácter voluntario.
- ✓ Evalúa conocimientos y capacidad de razonamiento en ámbitos relacionados con los estudios que se quiere cursar.
- ✓ Su superación tiene una validez de 2 cursos

EvAU: Fase obligatoria



Consta de **4 ejercicios**

- ✓ Lengua Castellana y Literatura
- ✓ Historia de España
- ✓ Lengua extranjera (inglés, francés o alemán)

+

Una materia troncal de modalidad de 2º de Bachillerato

- **Ciencias:** *Matemáticas II*
- **Humanidades:** *Latín II*
- **Ciencias Sociales:** *Matemáticas aplicadas CCSS II*

EvAU: Fase Voluntaria



Sirven para mejorar **augmentar la calificación** de admisión a la universidad hasta un máximo de 4 puntos.

Asignaturas **troncales de opción** de cualquier modalidad (cursadas o no).

Máximo 3 asignaturas. Se cogen las dos notas más altas.

Para multiplica por los parámetros de ponderación deben superar el 5.

CIENCIAS

Biología

Dibujo técnico II

Física

Geología

Química

HUMANIDADES Y CIENCIAS SOCIALES

Economía de la Empresa

Geografía

Griego II

Historia del Arte

Historia de la Filosofía

Lengua extranjera diferente a la elegida en la fase obligatoria (cursada o no)

CICLOS FORMATIVOS DE GRADO SUPERIOR



- ✓ Relacionados con la modalidad de bachillerato realizada.
- ✓ Acceso directo. Nota media bachillerato
- ✓ Duración: 2.000 horas (2 cursos).
- ✓ Ciclos organizados en **Familias Profesionales**.
- ✓ **Módulos profesionales** = Asignaturas.
- ✓ Contenidos teóricos y prácticos.
- ✓ **F.C.T.** (Formación en Centros de Trabajo).
 - ✓ Posibilidad de prácticas en el extranjero.
- ✓ Titulación: **Técnico Superior en**



Al finalizar un Ciclo de Grado Superior podrás.....

- ✓ [Seguir estudiando estudios de Grado Universitario](#)
- ✓ Incorporación al Mundo Laboral.



PRUEBA DE ACCESO A CICLOS DE GRADO SUPERIOR *

- ✓ **Requisitos:** Tener como mínimo **19 años** o cumplirlos en el año de realización de la prueba.

- ✓ **Modalidades de prueba:**
 - ✓ Ciencias e Ingeniería.
 - ✓ Ciencias de la Salud.
 - ✓ Ciencias Sociales.
 - ✓ Artes.

- ✓ **Estructura de la Prueba:**
 - ✓ Parte Común
 - ✓ Parte Específica

¿DUDAS? ¿MÁS INFORMACIÓN?



✓ Dpto. de Orientación

✓ Blog de orientación en la página web del centro



Formación Profesional:
por determinar

Pruebas de Acceso a Ciclos de FP:
Inscripciones del 23- 27 marzo (Navarra)



GRACIAS POR VUESTRA ATENCIÓN

Dpto. de Orientación

I.E.S. ALHAMA

Corella
